

Aviso de Ciclón Tropical en el Océano Pacífico

No. Aviso: 17

Ciudad de México a 06 de Agosto del 2018.

Emisión: 16:15h

Servicio Meteorológico Nacional, fuente oficial del Gobierno de México, emite el siguiente aviso:

Síntesis: TORMENTA TROPICAL "ILEANA" CON TENDENCIA EN ORBITAR A JOHN

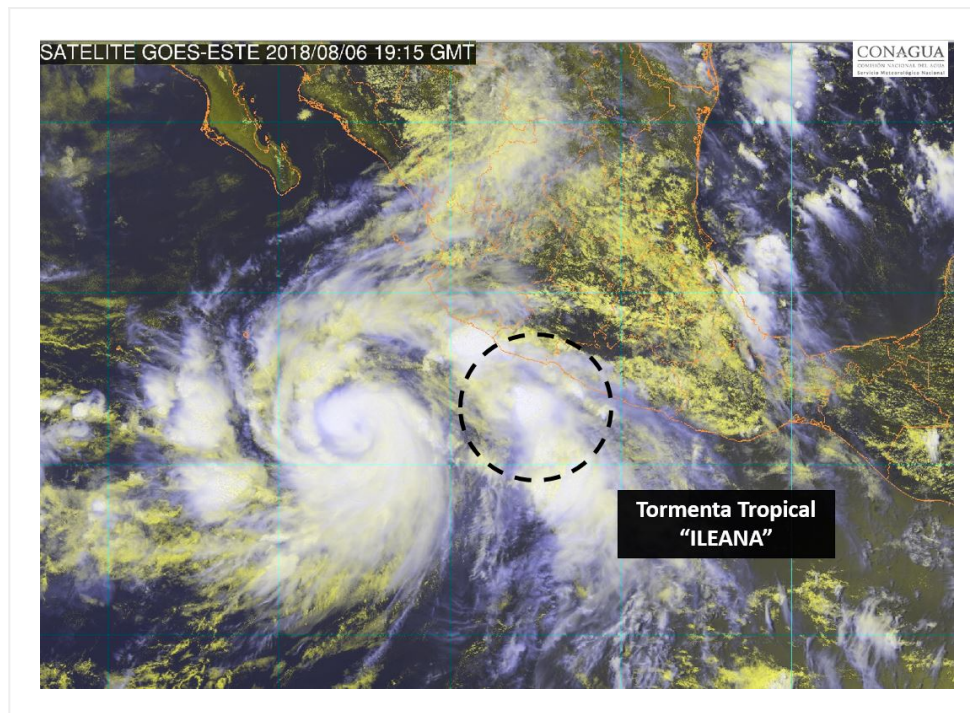


Imagen de satélite

Situación Actual:

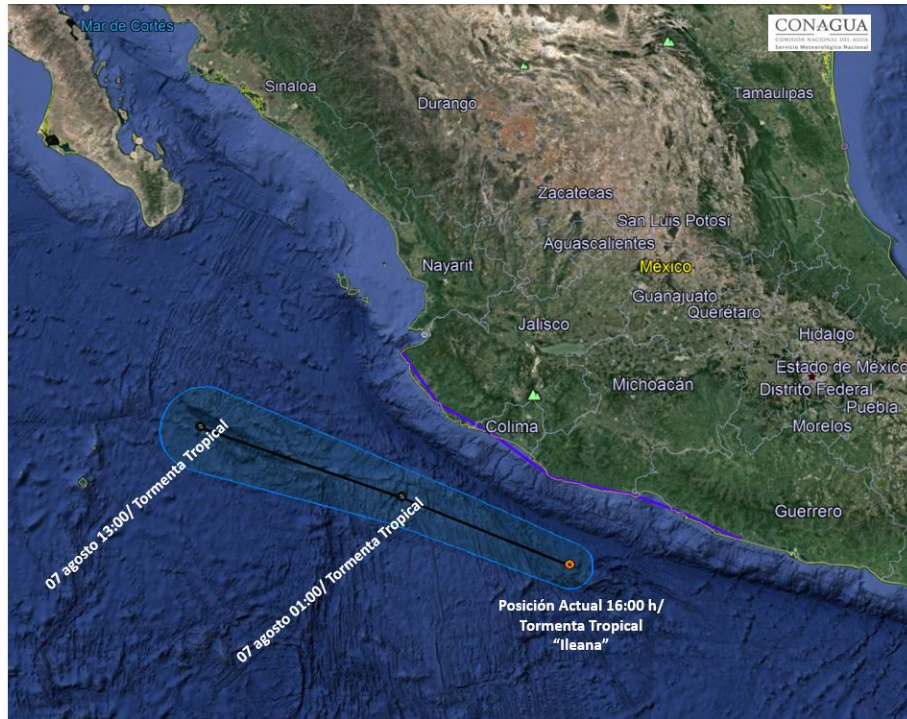
La Tormenta Tropical "ILEANA" se localiza frente a las costas de Michoacán y Guerrero. Su tendencia es orbitar a John y después ser absorbida como banda de circulación por efecto binario Fujiwhara.

Condiciones Actuales		
Hora local (hora gmt)	16:00 (21:00 GMT)	
Ubicación del centro del ciclón	Latitud Norte:17.0°	Longitud Oeste: 103.3°
Distancia al lugar más cercano	A 245 km al sur-sureste de Manzanillo, Col.	

Condiciones Actuales	
Zona de vigilancia [Se establece en coordinación con el CMRE-MIAMI]	Zona de vigilancia desde Técpan de Galeana, Guerrero, hasta Cabo Corrientes, Jalisco, y de Los Barriles hasta Todos Santos, incluyendo Cabo San Lucas, en Baja California Sur.
Desplazamiento actual:	noroeste (305°) a 28 km/h
Vientos máximos [km/h]:	Sostenidos: 100 km/h Rachas: 120 km/h
Presión mínima central [hpa]:	998 hPa
Pronóstico de lluvia	Favorece potencial de lluvias muy fuertes a puntuales intensas (75 a 150 mm) en Guerrero, Puebla, Veracruz y Oaxaca, así como intervalos de chubascos con puntuales fuertes (25 a 50 mm) en estados del centro de México.
Comentarios adicionales	Se prevén vientos con rachas de hasta 60 km/h y oleaje elevado de 2 a 4 metros de altura en las costas de Guerrero y Oaxaca, con posible formación de trombas marinas frente a las costas de dichos estados.
Recomendaciones	Extremar precauciones a la población en general en las zonas de los estados mencionados por lluvias, viento y oleaje (incluyendo la navegación marítima) y atender las recomendaciones emitidas por las autoridades del Sistema Nacional de Protección Civil, en cada entidad.

Extensión en cuadrantes de radios de vientos y oleaje				
Radio de vientos de 95 km/h	55 km NE	55 km SE	0 km SO	0 km NO
Radio de vientos de 63 km/h	130 km NE	95 km SE	0 km SO	95 km NO
Oleaje 4 m	140 km NE	140 km SE	55 km SO	110 km NO

PRONÓSTICO VALIDO AL DÍA/HORA LOCAL TIEMPO CENTRO	LATITUD NORTE	LONG. OESTE	VIENTOS [Km/h]	CATEGORÍA	UBICACIÓN (en km)
07/01h	18.2	105.8	100/120	Tormenta Tropical	165 km al sur-suroeste de Playa Perula, Jal.
07/13h	19.5	109.0	85/100	Tormenta Tropical	360 km al oeste-suroeste de Cabo Corrientes, Jal.



Trayectoria pronóstico de la Tormenta Tropical "ILEANA"

Aviso No.	Fecha / Hora local CDT	Lat. Norte	Long. Oeste	Distancia más cercana (km)	Viento mín. / rachas	Categoría	Avance
01	04 ago / 16:00	12.4	95.0	A 400 km al sur-sureste de Puerto Ángel, Oax., y a 415 km al sur-suroeste de Barra de Tonalá, Chis.	45/65	Depresión Tropical	Hacia el oeste-noroeste (285°) a 20 km/h
02	04 ago / 19:00	12.5	95.5	365 km al sur-sureste de Puerto Ángel, Oax.	45/65	Depresión Tropical	Oeste-noroeste (285°) a 20 km/h
03	04 ago / 22:00	13.0	95.9	A 300 km al sur de Bahías de Huatulco, Oax.	45/65	Depresión Tropical	Hacia el oeste-noroeste (295°) a 19 km/h
04	05 ago / 01:00	13.1	96.3	280 km al sur de Puerto Ángel, Oax.	45/65	Depresión Tropical	Hacia el oeste-noroeste (295°) a 19 km/h
05	05 ago / 4:00	13.0	96.9	305 km al sur de Puerto Ángel, Oax.	55/75	Depresión Tropical	Hacia el oeste-noroeste (285°) a 19 km/h
06	05 ago / 7:00	13.2	97.4	285 km al sur-suroeste de Puerto Ángel, Oax.	55/75	Depresión Tropical	Hacia el oeste-noroeste (285°) a 19 km/h

07	05 ago / 10:00	13.5	97.3	A 255 km al sur de Puerto Escondido, Oax.	55/75	Depresión Tropical	Oeste-noroeste (290°) a 19 km/h
08	05 ago / 13:00	13.7	97.8	250 km al sur-suroeste de Puerto Escondido, Oax., y a 305 km al sur-sureste de Punta Maldonado, Gro.	55/75	Depresión Tropical	Oeste-noroeste (290°) a 19 km/h
09	05 ago / 16:00	13.6	98.1	A 268 km al sur de Lagunas de Chacahua, Oax., y a 308 km al sur de Punta Maldonado, Gro.	75/95	Tormenta Tropical	Hacia el oeste-noroeste (285°) a 17 km/h
10	05 ago / 19:00	13.9	98.9	270 km al sur de Punta Maldonado, Gro., y a 335 km al sur-sureste de Acapulco, Gro.	85/105	Tormenta Tropical	Oeste-noroeste (285°) a 19 km/h
11	05 ago / 22:00	14.3	99.3	A 240 km al sur-suroeste de Punta Maldonado, Gro., y a 257 km al suroeste de Lagunas de Chacahua, Oax.	85/100	Tormenta Tropical	Hacia el oeste-noroeste (290°) a 20 km/h
12	06 ago / 01:00	14.6	99.7	A 240 km al sur de Acapulco, Gro.	95/110	Tormenta Tropical	Oeste-noroeste (290°) a 20 km/h
13	06 ago / 04:00	15.2	100.3	A 195 km al sur-suroeste de Acapulco, Gro.	100/120	Tormenta Tropical	Noroeste (310°) a 28 km/h
14	06 ago / 07:00	15.7	101.2	175 km al sur-suroeste de Tépán de Galeana, Gro., y a 265 km al sur-sureste de Lázaro Cárdenas, Mich.	100/120	Tormenta Tropical	Noroeste (310°) a 28 km/h
15	06 ago / 10:00	16.3	101.9	A 155 km al sur-suroeste de Zihuatanejo, Gro., y a 395 km al sureste de Manzanillo, Col.	100/120	Tormenta Tropical	Noroeste (310°) a 28 km/h
16	06 ago / 13:00	16.7	102.7	A 145 km al sur-suroeste de Lázaro Cárdenas, Mich., y a 305 km sureste de Manzanillo, Col.	100/120	Tormenta Tropical	Noroeste (310°) a 28 km/h
17	06 ago / 16:00	17.0	103.3	A 245 km al sur-sureste de Manzanillo, Col.	100/120	Tormenta Tropical	noroeste (305°) a 28 km/h

**EL SIGUIENTE AVISO SE EMITIRÁ A LAS 19:15 HRS TIEMPO DEL CENTRO O ANTES SI OCURREN
CAMBIOS SIGNIFICATIVOS**

Pronosticador: Angélica Baca

Revisó: Roberto Rodríguez